

2019 | 01

NO. 01



探 索 浪 漫

Seeking
Adventure



深厚美學內功，自信展現多彩設計

專訪 天空元素總監 陳鶴元

文／Lia 圖片提供／天空元素



天空元素視覺空間設計所總監陳鶴元在西畫教育中得到完整的美學涵養，不僅對於色彩感覺敏銳，也十分尊崇玩轉色彩的英國設計師 Paul Smith；早期擔任廣告美術指導、電視與 MV 場景設計時，也累積了不少在空間中創造不同風

貌的功力。

Less is More 減法設計，擁有更多

在台灣，普遍裝潢偏好運用多元材質來增加空間的豐富性，但對陳鶴元而言，他則更崇尚減法設計。「太多不

同材質的裝潢，其實對房子來說是一種負擔，但漆料相對簡單，成本也相對較低。」陳鶴元這麼說到。一間房子在歷經歲月的痕跡後，想要換個心情，只要更換顏色，就能讓空間輕鬆變妝。

色彩， 是最棒的空間妝點方式

天空元素甫獲 2018 iF Design Award 設計大獎的工業風住宅空間中，便是以顏色作為空間中最大的特色，以「Vibrancy」活力為主題，陳鶴元大膽運用色彩，在空間中循序搭配，最終表現的驚艷成效，贏得 iF 這個有設計界奧斯卡之譽的國際肯定。

由於空間中大片的落地窗所帶來的絕美採光，能夠給予色彩發揮最大的可能性，陳鶴元便以極為深邃的藍色作為空間中的主色調。陳鶴元



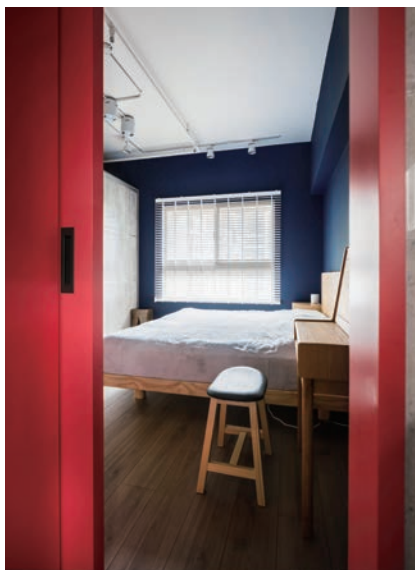
解釋到：「隨著白天到夜晚的光線變化，同樣的藍，也會從明快到沈澱，帶來不同的心情轉換。」伴隨在側的是大膽的桃紅色門片，不但跳出空間的格局並在明暗之間達到視覺平衡效果，最後，再以一盞銘黃色的工業風吊燈，作為空間中清新且活力十足的點綴。

同時陳鶴元也認為，立邦漆優越的品牌信譽，再加上豐富多元且品質穩定度高的產

品，更擁有與時俱進、強調乾淨無毒的理念，絕對是他自己選擇塗料時的首選！

找到內心真正的渴望， 勇敢揮灑！

不同於大多設計案，往往將色彩計畫放在最後，對於陳鶴元來說，總是將色彩安排在整體規劃前期就一併考量。「只要決定好自己最喜歡的顏色，然後和設計師溝通，就能夠大膽突破。」雖然色彩是主觀的，每個人的色感和接受度也都不同，由鍾愛的顏色出發，勇敢跨出第一步，就能開展繽紛新生活！



About 天空元素

FB | 天空元素視覺空間設計

BLOG | f107chen.pixnet.net/blog

解放內心深處，追尋探險的本色吧！

NIPPON PAINT 立邦集團為了提供消費者最符合需求和時下趨勢的色彩選擇，匯聚了亞洲共來

自 11 國的建築師、室內設計師、和色彩專家等專業人士，透過對社會經濟、生活型態以及科技趨勢等的

觀察，藉由工作坊討論共同研究，彙整出一系列年度色彩趨勢 Trend Beyond Colours 2018/19。在四大主題 Transient Glow 瞬間閃耀、Conscious Being 數位共生、Essential Balance 五感平衡、Seeking Adventure 追尋探索等的分類，共 32 種顏色 12 類搭配組合中，無論在外牆或是室內牆，隔間與天花板，都可依照需求揮灑出全新的感受！

浪漫色系探索生活無限可能

生活在大都會中的，鮮少有機會能夠將人生經驗觸角伸及未曾踏過的領域，藉由一系列峽谷藍、森林綠、夕陽





紅、波西米亞藍、日系粉紅等，從山林到海洋，來自世界各地風景的印象色彩，帶來一份觸動內心深處探險的視覺饗宴，讓居家空間裡，也能夠擁有一花一天堂的無限想像。

分色牆面 活化空間個性

碰巧打算為居家空間翻新嗎？您是否有想過深色廚具與莓紅色的牆面亦是絕配？豐富的暖色調不但能讓美食更顯可口，還能夠為空間帶來活絡的氛圍。至於書房，白色當然是不敗選擇，但今年也請試試粉米色（Chalk Beige）吧！您將意外的發現，如拿鐵般的粉米色和室

內的植栽竟是如此和諧，提昇閱讀專注度的同時，更能塑造出個人化的氣息！若是順道將單椅也換成與自然共舞的綠色系，那就更完美了！想要徹底翻轉居家氛圍的，波西米亞藍（Bohemian Blu）或是 Blue Canyon（峽谷藍）都是上上之選，搭配上室的植栽就能展現出對於自在漫遊的深度渴望！

家具飾品的選色搭配再加分

當然，巧妙運用家飾品點綴，也能輕鬆為空間注入豐沛的自然能量！無論是單椅、衣架、抱枕，以及掛鐘等等飾品，趁著除舊佈新之際選擇「探索浪漫」

一系列的色彩，整體的居家風格效果就會提昇不少。甚至是家中的角落，邊桌、植栽盆、層架與燭台等等，和牆面之間透過搭配的色彩妝點，也能成為最美麗的風景。在各種功能的空間中，只要能夠好好應用趨勢建議中的搭配色，就可輕鬆擁有煥然一新的探索浪漫氛圍！



業界首創！ 為健康環境而生——立邦淨味兒童漆



在裝潢新家的時候，除了要在色彩和設計中考量合適的風格與搭配，謹慎選擇對環境無害的塗料，打造自然純淨的居家空間，也是至關重要的環節。來自日本的百年塗料NIPPON PAINT立邦漆，多年來以先進的技術研發，致力於降低環境負擔的產品，擁有成功的「健康塗料」品牌形象。

用環境培養孩子的想像力

業界首創專為呵護兒童居家環境健康所研發的「立邦淨味兒童漆」，專為孩子量身打造，為孩子營造清新、潔淨、繽紛的空間，創新融合三大核心科技：分解甲醛、1級抗污、恒彩科技。不僅零添加、無甲醛，還可有效吸附室內空氣中的游離甲醛，維護室內健康空氣品質，並通過一級抗汙抗菌測試，獲得美國室內空氣品質認證GREENGUARD 金級認證，

為市面上家用漆唯一獲得認證的產品。1級抗污能力，經過測試七十多種髒污不殘留、30,000次耐擦洗也不落漆。高效抵禦多種日常生活污漬如手印、鞋印、水漬等，不僅能長時間維持著牆面潔淨，也讓孩子無壓力地盡情玩樂，釋放成長潛能。恆彩技術讓繽紛的牆面得以實現，可依據孩子不同的性格，個性化配色，培養孩子的想像力和創造力。

塗刷撇步——深色漆，怎麼漆？

除舊佈新之際，想要換個深色漆讓居家風格煥然一新、卻又擔心用錯方法、飽和度不夠，反而事倍功半？塗刷撇步 3 Tips 分享給您！

小提醒：建議超過 5 年未塗刷之牆面，可先使用立邦淨味底漆除保護牆體，還可加強與面漆結合性！

Tips 1 處理底色

- 方法 1：先以灰色漆打底，增加遮蓋力。
- 方法 2：同色系淺色漆打底，例如欲塗深紅色，可先用粉紅色打底。

Tips 2 處理面漆

- 深色漆不加水稀釋，直接塗刷遮蓋力最優。

Tips 3 選用滾筒塗刷

- 滾筒吸漆量大，日本油漆師傅最愛用 6 吋滾筒塗刷！

